

🐾 狩猟に係る費用 （一例）

狩猟免許取得に係る費用

※講習会の受講は必須ではありません。

猟友会講習会受講料(テキスト込み)※	約 10,000 円
狩猟免許申請手数料(受験料)	5,200 円
医師の診断書	約 3,000 円
その他(証明写真等)	
合計	約 18,200 円

いざ実践！狩猟に係る費用

狩猟者登録手数料	1,800 円 × 登録する免許の種類数
狩猟税(わな猟、網猟、第二種銃猟)	5,500 ～ 8,200 円 × 登録する免許の種類数
狩猟税(第一種銃猟)	11,000 ～ 16,500 円
ハンター保険	約 5,000円 × 登録する免許の種類数
猟友会費	約 10,000円
R7年度小川支払い分(第一種+わな)	約 50,000 円

その他の費用

狩猟免許更新費	2,900 円
道具	わな:3,000円～ 猟銃:50,000円～

🐾 狩猟免許を新規で取得しようとしている方へ 町の補助があります！

狩猟免許、取ってみようかな？と思ったあなた！

町では、狩猟免許を新規で取得しようとしている方への補助があります。

(対象)

狩猟免許を新規で取得し、町猟友会に入会し

農林水産物被害防除のために有害鳥獣駆除活動に従事する意思のある町民の方

(補助額) (補助対象について)

対象事業費の50%以内 受験手数料及び診断書手数料、講習会受講料、講習会テキスト代金等



インターネットで
【東栄町 狩猟 担い手】
で検索！



けもの通信



2025
11
10月25日発行

🐾 11月15日～2月15日は狩猟期間！

こんにちは！地域おこし協力隊の小川晴那(おがわ はるな)です。

11月15日は狩猟の解禁日です。ということで、11月は「知っているようで知らない狩猟」について書いていこうと思います。

東栄町は山が近く、狩猟しやすい環境です。これまで住んできた場所は猟場から遠く、とても不便に感じていましたが、

東栄町に来て、家のすぐ裏に狩猟ができる山がある環境をとてありがたく思っています。

15日の解禁日が待ち遠しいです！

ありがたいことに「けもの通信を手元に残したいんだけど..。」と言ってくれる方が出てきました！



←『けもの通信』は町のホームページに掲載しております。

また、経済課にも置いておりますので、必要な時はぜひお越し下さい。

🐾 あれ？冬以外も捕獲してなかった？

と思った方もいるのではないのでしょうか。

野生動物を捕獲するには 🦊 狩猟 と 🦉 許可捕獲(有害捕獲) があり、目的が違います。

捕獲

狩猟

許可捕獲(有害捕獲)

【 目的 】

レクリエーション

【 誰ができる？ 】

狩猟免許を持っており、

都道府県に狩猟登録をした人は、

- 決められた期間の中で、
- 禁止されていない場所なら、
- 法律で決められた道具を使って、
- 狩ってもいい動物を捕まえることができます。

(ただし、ルールは県によって少し違います)

【 目的 】

鳥獣による被害や

生態系の乱れを防ぐため

【 誰ができる？ 】

都道府県知事(または市町村長)の許可が必要。

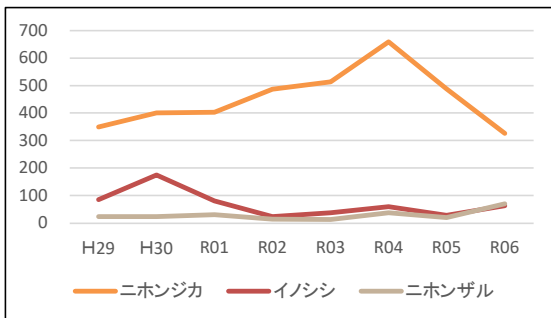
東栄町では、

安全に捕獲活動ができることを確認するために

狩猟のシーズン(猟期)を経験してから

許可を出しています。

東栄町の捕獲事情



東栄町の捕獲頭数

令和6年度の捕獲数は
イノシシ : 63 頭
サル : 70 頭
シカ : 326 頭 でした。

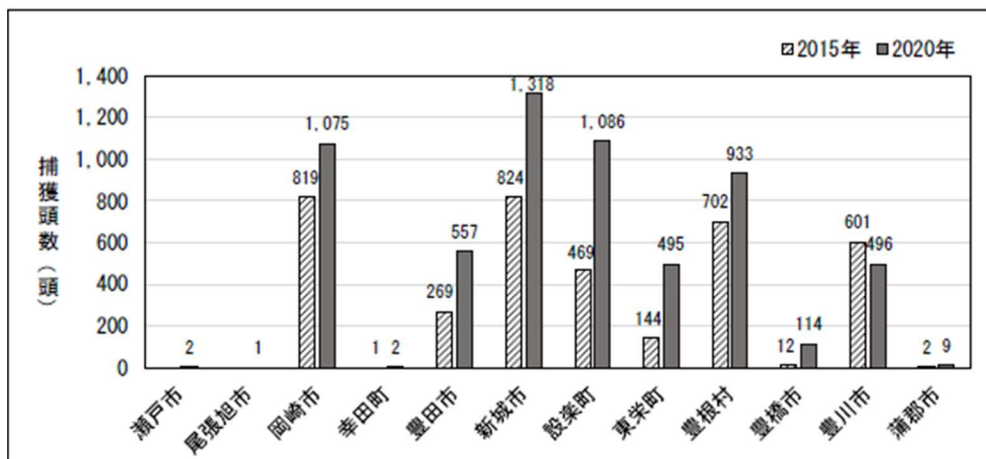
この数は多い？ 少ない？
他の市町村と比べてみましょう！

県内のシカの捕獲頭数

近くの市町村と比べると、東栄町の捕獲頭数は少ないことがわかります。

同じ北設楽郡の豊根村や設楽町と比べても、東栄町の捕獲数はおおよそ半分です。

豊根村や設楽町と比較して、東栄町の有害捕獲に従事している人が少ないことが原因と思われます。



第二種特定鳥獣管理計画(ニホンジカ管理)参照

東栄町の許可捕獲者数

今年度、東栄町で許可捕獲(有害捕獲)を行っている人は34名です。

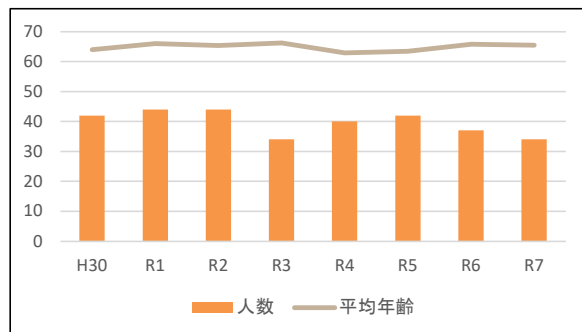
その平均年齢は65.5歳となっています。

昨年度に捕獲されたシカ326頭のうち、約60%を1人の方が捕獲されていました。

2番目に多い方が

約20%捕獲されていました。

このことから、東栄町の捕獲活動は一部の方に大きく支えられていることがわかります。



捕獲方法の種類

狩猟免許の種類は、

- 第一種銃猟免許 : 装薬銃(ライフル銃・散弾銃)及び空気銃または圧縮ガス銃)
- 第二種銃猟免許 : 空気銃または圧縮ガス銃 のみ
- わな猟免許 : くりわな、はこわな、はこおとし、囲いわな
- 網猟免許 : むそう、はり網、つき網、なげ網 の4種類です。

第一種銃猟(装薬銃)

銃を持つためには、狩猟免許とは別に、警察から「銃砲所持許可」を受けなければなりません。試験の申し込みから許可が下りるまでには、およそ1年ほどかかります。



わな猟

わなには、「くりわな」や「箱わな」など、いくつかの種類があります。

わな猟は、動物とのかけひきを楽しめるのが特徴で、試行錯誤 が好きな人におすすめです。



狩猟を始めるには？

試験前準備

- インターネットで【愛知県 狩猟免許】で検索！

申請先と受付期間、試験日と試験会場を確認します。

必要な書類をダウンロードします。

- 書類を作成・提出

狩猟免許申請書、医師の診断書、その他の書類を用意し、提出します。



試験

- 試験 受験

R7年度は2/22(日)

- 狩猟免許 交付

精神科だけでなく、かかりつけ医で出してくれる場合もあります。事前に診断書を出せるか聞いておくとGOOD!

狩猟者登録

- 狩猟をする都道府県へ登録

猟友会に所属していれば、猟友会がまとめて提出してくれます。

- 登録証、記章 交付

いざ！ 狩猟

- 狩猟実施
- 登録証の返納、結果報告