

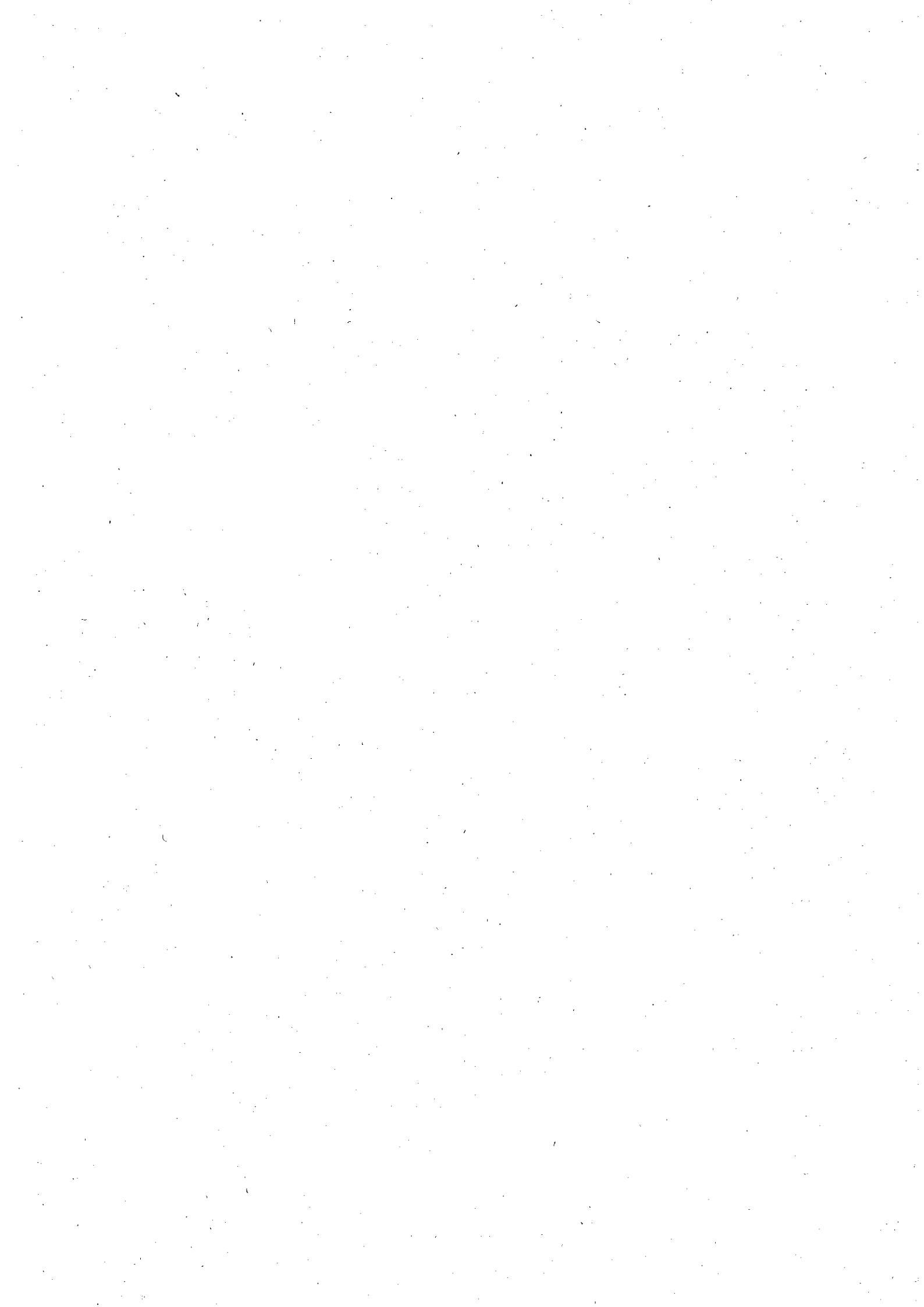
令和6年度

東栄町農業集落排水事業  
特別会計予算説明書



## 目 次

令和6年度予算実施計画	1
令和6年度キャッシュフロー計算書	5
給 与 費 明 細 書	7
令和6年度予定損益計算書	10
令和6年度予定貸借対照表	11
令和6年度注記表	13
令和5年度キャッシュフロー計算書	15
令和5年度予定損益計算書	17
令和5年度予定貸借対照表	18
令和5年度注記表	20
令和5年度予算実施計画明細書	22



令和 6年度 当初予算実施計画  
 収益的収入及び支出  
 収入

款	項	目	予 定 額	備 考
01 下水道事業 収益			(千円) 46,172	
	01 営業収益		4,241	
		01 下水道使用料	4,240	農業集落排水使用料
		02 その他営業収益	1	督促手数料
	02 営業外収益		41,931	
		01 他会計補助金	23,800	一般会計補助金
		02 長期前受金戻入	18,131	長期前受金戻入

令和 6年度 当初予算実施計画  
 収益的収入及び支出  
 支 出

款	項	目	予 定 額	備 考
02 下水道事業 費用			(千円) 46,172	
	01 営業費用		44,090	
		01 下水道管理 費	20,433	農業集落排水管理費
		02 減価償却費	23,657	減価償却費
	02 営業外費用		1,582	
		01 支払利息及 び企業債取 扱諸費	1,037	企業債利息
		02 消費税及び 地方消費税	545	
	03 予備費		500	
		01 予備費	500	

令和 6年度 当初予算実施計画  
資本的收入及び支出  
収入

款	項	目	予定額	備考
03 資本的收入			(千円) 5,287	
	01 他会計出資金		4,987	
		01 他会計出資金	4,987	一般会計出資金
	02 負担金等		300	
		01 受益者分担金	300	新規加入者分担金

令和 6年度 当初予算実施計画  
資本的收入及び支出  
支 出

款	項	目	予 定 額	備 考	
04 資本的支出			(千円) 10,246		
	01 建設改良費		300		
		01 建設改良費		300	施設等建設改良費
	02 企業債償還金			9,446	
		01 建設企業債元金償還金		9,446	企業債元金償還金
	03 予備費			500	
01 予備費			500		



# 令和6年度 当初予算キャッシュフロー計算書

(令和6年4月1日から令和7年3月31日まで)

農業集落排水事業

間接法

(単位 円)

1 業務活動によるキャッシュ・フロー	
当年度純利益	954,264
減価償却費	23,657,000
固定資産除却費	0
減損損失	0
貸倒引当金の増減額	0
引当金の増減額	478,530
長期前受金戻入	△ 18,131,000
受取利息及び配当金	0
支払利息	1,037,000
固定資産売却損益	0
未収金の増減額	△ 424,100
未払金の増減額	2,358,142
たな卸資産の増減額	0
前払金・前払費用の増減額	0
前受金・前受収益の増減額	0
預り金の増減額	0
その他流動資産	0
その他流動負債	0
小計	9,929,836
利息及び配当金の受取額	0
利息の支払額	△ 1,037,000
業務活動によるキャッシュ・フロー	8,892,836
2 投資活動によるキャッシュ・フロー	
固定資産の取得による支出	△ 242,728
固定資産の売却による収入	0
補助金による収入	0
他会計補助金による収入	0
負担金による収入	242,728
短期有価証券の取得による支出	0
短期有価証券の売却による収入	0
他会計借入金の返還による支出	0
投資活動によるキャッシュ・フロー	0

3 財務活動によるキャッシュフロー	
建設改良等の財源に充てるための企業債による収入	0
建設改良等の企業債財源に充てるための企業債の償還による支出	△ 9,446,000
その他の財源に充てるための企業債による収入	0
その他の財源に充てるための企業債の償還による支出	0
建設改良等の財源に充てるための借入金による収入	0
建設改良等企業債等の財源に充てるための借入金の償還による支出	0
その他の財源に充てるための借入金による収入	0
その他の財源に充てるための借入金の償還による支出	0
長期貸付金による支出	0
長期貸付金返還による収入	0
一時借入による収入	0
一時借入金の返済による支出	0
短期貸付金による支出	0
短期貸付金返還による収入	0
他会計からの出資による収入	4,533,636
財務活動によるキャッシュフロー	△ 4,912,364
資金増加額(又は減少額)	3,980,472
資金期首残高	16,925,663
資金期末残高	20,906,135

## 給 与 費 明 細 書

1. 特別職 該当なし

2. 一般職

(1) 総括

区 分	職 員 数 (人)	給 与 費				共 済 費 (千円)	合 計 (千円)	備 考
		報 酬 (千円)	給 料 (千円)	職 員 手 当 (千円)	計 (千円)			
本 年 度	1	0	3,364	1,804	5,168	1,028	6,196	
前 年 度	1	0	3,104	1,675	4,779	804	5,583	
比 較	0	0	260	129	389	224	613	

職 員 手 当 の 内 訳	区 分	期 末 手 当 (千円)	勤 勉 手 当 (千円)	扶 養 手 当 (千円)	地 域 手 当 (千円)	通 勤 手 当 (千円)	住 居 手 当 (千円)	退 職 手 当 (千円)
		本 年 度	694	575	1		28	1
	前 年 度	621	518	1		68	1	466
	比 較	73	57	0		△ 40	0	39

(2) 給料及び職員手当の増減額の明細

区分	増減額 (千円)	増減事由別内訳 (千円)	説 明	備 考
給 料	260	給与の改定に伴う増減額	0	
		昇給に伴う増加分	260	
		その他の増減分	0	支給要件の異動・昇給等に伴う増減分
				職員の異動・退職等の状況 採 用 人 退 職 人 異 動 人 (他会計から農排会計へ) 人 (農排会計から他会計へ) 差 引 0人

区分	増減額 (千円)	増減事由別内訳 (千円)		説 明	備 考
職員手当	129	制度改正に伴う増減分	0		
		その他の増減分	129	支給要件の異動・昇給等に伴う増減分 期末手当 73 勤勉手当 57 退職手当 39 通勤手当 △ 40	

(3) 給料及び職員手当の状況

ア 職員一人当たり給与

区 分		一 般 行 政 職
令和6年4月1日	平均給料月額(円)	280,300
	平均給与月額(円)	282,620
	平均年齢(歳)	55.00
令和5年4月1日	平均給料月額(円)	258,600
	平均給与月額(円)	264,260
	平均年齢(歳)	54.00

イ 級別職員数

区 分	一 般 行 政 職						計	
	級	職員数 (人)	構成比 (%)	級	職員数 (人)	構成比 (%)	職員数 (人)	
令和6年4月1日	1級	0	0.0	5級	0	0.0	職員数 (人)	1
	2級	1	100.0	6級	0	0.0		
	3級	0	0.0	7級	0	0.0		
	4級	0	0.0				構成比 (%)	100
令和5年4月1日	1級	1	100.0	5級	0	0.0	職員数 (人)	1
	2級	0	0.0	6級	0	0.0		
	3級	0	0.0	7級	0	0.0		
	4級	0	0.0				構成比 (%)	100

ウ 昇給

	区 分	合 計	代 表 的 な 職 種		
			一 般 行 政 職		
本 年 度	職 員 数 (A) (人)	1	1	1	
	昇給に係る職員数 (B) (人)	0	0	0	
	号 給 数 別 内 訳	1号給 (人)	0	0	0
		2号給 (人)	0	0	0
		3号給 (人)	0	0	0
		4号給 (人)	1	1	1
		6号給 (人)	0	0	0
		8号給 (人)	0	0	0
比 率 (B) / (A) (%)	100	100	100		
前 年 度	職 員 数 (A) (人)	1	1	1	
	昇給に係る職員数 (B) (人)	1	1	1	
	号 給 数 別 内 訳	1号給 (人)	0	0	0
		2号給 (人)	0	0	0
		3号給 (人)	0	0	0
		4号給 (人)	1	1	1
		6号給 (人)	0	0	0
		8号給 (人)	0	0	0
比 率 (B) / (A) (%)	100	100	100		

エ: 地域手当

支 給 対 象 地 域	
支 給 率 (%)	
支 給 対 象 職 員 (人)	
国の指定基準に基づく支給率 (支給率: %)	

# 令和6年度 当初予算予定損益計算書

(令和6年4月1日から令和7年3月31日まで)

農業集落排水事業

(単位 円)

1 営業収益			
(1) 下水道使用料	3,855,455		
(2) 受託工事収益	0		
(3) その他営業収益	0	3,855,455	
2 営業費用			
(1) 下水道管理費	19,140,732		
(2) 減価償却費	23,657,000		
(3) 資産減耗費	0		
(4) その他営業費用	0	42,797,732	△ 38,942,277
3 営業利益			
(1) 受取利息及び配当金	0		
(2) 他会計補助金	23,800,000		
(3) 長期前受金戻入	18,131,000		
(4) 雑収益	176	41,931,176	
4 営業外費用			
(1) 支払利息及び 企業債取扱諸費	1,037,000		
(2) 雑支出	997,635	2,034,635	39,896,541
経常利益			954,264
5 特別利益			
(1) 固定資産売却益	0		
(2) 過年度損益修正益	0		
(3) その他特別利益	0	0	
6 特別損失			
(1) 固定資産売却損	0		
(2) 減損損失	0		
(3) 災害による損失	0		
(4) 過年度損益修正損	0		
(5) その他特別損失	0	0	0
当年度純利益			954,264
前年度繰越利益剰余金			500,164
その他未処分利益剰余金			
当年度未処分利益剰余金			1,454,428

# 令和6年度 当初予算予定貸借対照表

(令和7年3月31日)

農業集落排水事業

(単位 円)

## 資産の部

1	固定資産			
(1)	有形固定資産			
イ	土地		8,167,059	
ロ	建物	24,028,052		
	減価償却累計額	<u>△ 1,448,306</u>		22,579,746
ハ	構築物	520,879,454		
	減価償却累計額	<u>△ 31,417,348</u>		489,462,106
ニ	機械及び装置	29,494,607		
	減価償却累計額	<u>△ 14,447,346</u>		15,047,261
ホ	車両運搬具	0		
	減価償却累計額	<u>0</u>		0
ヘ	工具・器具及び備品	0		
	減価償却累計額	<u>0</u>		0
ト	リース資産	0		
	減価償却累計額	<u>0</u>		0
チ	その他有形固定資産	0		
	減価償却累計額	<u>0</u>		0
リ	建設仮勘定			0
	有形固定資産合計			<u>535,256,172</u>
(2)	無形固定資産			
イ	借地権		0	
ロ	地上権		0	
ハ	特許権		0	
ニ	施設利用権		0	
ホ	その他無形固定資産		0	
	無形固定資産合計			0
(3)	投資その他の資産			
イ	投資有価証券		0	
ロ	出資金		0	
ハ	長期貸付金		0	
ニ	貸倒引当金		0	
ホ	基金		0	
ヘ	その他投資		0	
	投資その他の資産合計			<u>0</u>
	固定資産合計			<u>535,256,172</u>
2	流動資産			
(1)	現金預金		20,906,135	
(2)	未収金	1,236,242		
	貸倒引当金	<u>0</u>		1,236,242
(3)	有価証券		0	
(4)	受取手形		0	
(5)	貯蔵品		0	
(6)	短期貸付金		0	
(7)	前払費用		0	
(8)	前払金		0	
(9)	未収収益		0	
(10)	その他流動資産		0	
	流動資産合計			<u>22,142,377</u>
3	繰延資産			
	資産合計			<u><u>557,398,549</u></u>

## 負債の部

4	固定負債		
	(1) 企業債	67,809,000	
	(2) 他会計借入金	0	
	(3) リース債務	0	
	(4) 引当金	0	
	(5) その他固定負債	0	
	固定負債合計	0	67,809,000
5	流動負債		
	(1) 一時借入金	0	
	(2) 企業債	9,084,000	
	(3) 他会計借入金	0	
	(4) リース債務	0	
	(5) 未払金	25,490,312	
	(6) 未払費用	0	
	(7) 前受金	0	
	(8) 前受収益	0	
	(9) 引当金	927,393	
	(10) その他流動負債	0	
	流動負債合計	0	35,501,705
6	繰延収益		
	長期前受金	443,151,709	
	収益化累計額	△ 36,262,000	
	繰延収益合計	0	406,889,709
	負債合計	0	510,200,414

## 資本の部

7	資本金		
8	剰余金		45,743,707
	(1) 資本剰余金		
	イ 再評価積立金	0	
	ロ 受贈財産評価額	0	
	ハ 寄附金	0	
	ニ 補助金	0	
	ホ その他資本剰余金	0	
	資本剰余金合計	0	0
	(2) 利益剰余金		
	イ 減償積立金	0	
	ロ 利益積立金	0	
	ハ 建設改良積立金	0	
	ニ その他積立金	0	
	ホ 当年度未処分利益剰余金	1,454,428	
	利益剰余金合計	1,454,428	1,454,428
	剰余金合計	1,454,428	1,454,428
	資本合計	47,198,135	47,198,135
	負債資本合計	557,398,549	557,398,549



## 注記表(令和6年度)

### 1. 重要な会計方針に係る事項

#### (1) 固定資産の減価償却の方法

##### ア 有形固定資産(リース資産を除く)

・減価償却の方法

定額法

・主な耐用年数

建物 50年

構築物 50年

機械及び装置 20～20年

工具器具及び備品 5～15年

##### イ 無形固定資産(リース資産を除く)

該当なし

##### ウ リース資産

該当なし

#### (2) 引当金の計上方法

##### ア 賞与引当金

職員の期末手当及び勤勉手当の支給に備えるため、当年度末の支給見込み額に基づき、当年度の負担に属する額(12月から3月までの4か月分)を計上している。

##### イ 法定福利費引当金

職員の期末手当及び勤勉手当に係る法定福利費の支出に備えるため、当年度末の支出見込み額に基づき、当年度の負担に属する額(12月から3月までの4か月分)を計上している。

#### (3) 消費税等の会計処理

消費税及び地方消費税の会計処理は、税抜方式によっている。

### 2. キャッシュ・フロー計算書等

#### 重要な非資金取引

該当なし

### 3. 予定貸借対照表等

後年度において一般会計が負担する企業債の償還に係る負担

貸借対照表に計上されている企業債(当該年度末日の翌日から起算して1年以内に償還予定のものも含む。)のうち、一般会計が負担すると見込まれる額は、37,395千円で

ある。

4. セグメント情報

農業集落排水事業単一セグメントのため、記載を省略している。

5. 減価損失

該当なし

6. 重要な後発事象

該当なし

7. その他

該当なし

# 令和5年度 決算見込キャッシュフロー計算書

(令和5年4月1日から令和6年3月31日まで)

農業集落排水事業 間接法 (単位 円)

1 業務活動によるキャッシュ・フロー	
当年度純利益	500,164
減価償却費	23,656,000
固定資産除却費	0
減損損失	0
貸倒引当金の増減額	0
引当金の増減額	448,863
長期前受金戻入	△ 18,131,000
受取利息及び配当金	0
支払利息	1,241,000
固定資産売却損益	0
未収金の増減額	△ 408,900
未払金の増減額	2,228,576
たな卸資産の増減額	0
前払金・前払費用の増減額	0
前受金・前受収益の増減額	0
預り金の増減額	0
その他流動資産	0
その他流動負債	0
小計	9,534,703
利息及び配当金の受取額	0
利息の支払額	△ 1,241,000
業務活動によるキャッシュ・フロー	8,293,703
2 投資活動によるキャッシュ・フロー	
固定資産の取得による支出	△ 242,728
固定資産の売却による収入	0
補助金による収入	0
他会計補助金による収入	0
負担金による収入	242,728
短期有価証券の取得による支出	0
短期有価証券の売却による収入	0
他会計借入金の返還による支出	0
投資活動によるキャッシュ・フロー	0

3 財務活動によるキャッシュフロー	
建設改良等の財源に充てるための企業債による収入	0
建設改良等の企業債財源に充てるための企業債の償還による支出	△ 9,068,000
その他の財源に充てるための企業債による収入	0
その他の財源に充てるための企業債の償還による支出	0
建設改良等の財源に充てるための借入金による収入	0
建設改良等企業債等の財源に充てるための借入金の償還による支出	0
その他の財源に充てるための借入金による収入	0
その他の財源に充てるための借入金の償還による支出	0
長期貸付金による支出	0
長期貸付金返還による収入	0
一時借入による収入	0
一時借入金の返済による支出	0
短期貸付金による支出	0
短期貸付金返還による収入	0
他会計からの出資による収入	4,533,636
財務活動によるキャッシュフロー	△ 4,534,364
資金増加額（又は減少額）	3,759,339
資金期首残高	13,166,324
資金期末残高	16,925,663

# 令和5年度 当初予定損益計算書 (前年度)

(令和5年4月1日から令和6年3月31日まで)

(単位 円)

## 農業集落排水事業

### 農業集落排水事業

1 営業収益			
(1) 下水道使用料	3,716,364		
(2) 受託工事収益	0		
(3) その他営業収益	1,000	3,717,364	
2 営業費用			
(1) 下水道管理費	18,283,186		
(2) 減価償却費	23,656,000		
(3) 資産減耗費	0		
(4) その他営業費用	0	41,939,186	△ 38,221,822
3 営業利益			
(1) 受取利息及び配当金	0		
(2) 他会計補助金	23,117,000		
(3) 長期前受金戻入	18,131,000		
(4) 雑収益	76	41,248,076	
4 営業外費用			
(1) 支払利息及び 企業債取扱諸費	1,241,000		
(2) 雑支出	905,090	2,146,090	39,101,986
経常利益			880,164
5 特別利益			
(1) 固定資産売却益	0		
(2) 過年度損益修正益	0		
(3) その他特別利益	0	0	
6 特別損失			
(1) 固定資産売却損	0		
(2) 減損損失	0		
(3) 災害による損失	0		
(4) 過年度損益修正損	0		
(5) その他特別損失	380,000	380,000	△ 380,000
当年度純利益			500,164
前年度繰越利益剰余金			0
その他未処分利益剰余金			
当年度未処分利益剰余金			500,164

令和5年度 当初予定貸借対照表 (前年度)

(令和6年3月31日)

農業集落排水事業

(単位 円)

資産の部

1 固定資産			
(1) 有形固定資産			
イ 土地		8,167,059	
ロ 建物	24,028,052		
減価償却累計額	<u>△ 724,153</u>	23,303,899	
ハ 構築物	520,606,726		
減価償却累計額	<u>△ 15,708,174</u>	504,898,552	
ニ 機械及び装置	29,494,607		
減価償却累計額	<u>△ 7,223,673</u>	22,270,934	
ホ 車両運搬具	0		
減価償却累計額	<u>0</u>	0	
ヘ 工具・器具及び備品	0		
減価償却累計額	<u>0</u>	0	
ト リース資産	0		
減価償却累計額	<u>0</u>	0	
チ その他有形固定資産	0		
減価償却累計額	<u>0</u>	0	
リ 建設仮勘定		0	
有形固定資産合計			558,640,444
(2) 無形固定資産			
イ 借地権		0	
ロ 地上権		0	
ハ 特許権		0	
ニ 施設利用権		0	
ホ その他無形固定資産		0	
無形固定資産合計			0
(3) 投資その他の資産			
イ 投資有価証券		0	
ロ 出資金		0	
ハ 長期貸付金		0	
ニ 貸倒引当金		0	
ホ 基金		0	
ヘ その他投資		0	
投資その他の資産合計			0
固定資産合計			558,640,444
2 流動資産			
(1) 現金預金			16,925,663
(2) 未収金	782,142		
貸倒引当金	<u>0</u>	782,142	
(3) 有価証券		0	
(4) 受取手形		0	
(5) 貯蔵品		0	
(6) 短期貸付金		0	
(7) 前払費用		0	
(8) 前払金		0	
(9) 未収収益		0	
(10) その他流動資産		0	
流動資産合計			17,707,805
3 繰延資産			
資産合計			<u>576,348,249</u>

## 負債の部

4 固定負債		
(1) 企業債	77,255,000	
(2) 他会計借入金	0	
(3) リース債務	0	
(4) 引当金	0	
(5) その他固定負債	0	
固定負債合計	0	77,255,000
5 流動負債		
(1) 一時借入金	0	
(2) 企業債	9,084,000	
(3) 他会計借入金	0	
(4) リース債務	0	
(5) 未払金	23,102,170	
(6) 未払費用	0	
(7) 前受金	0	
(8) 前受収益	0	
(9) 引当金	448,863	
(10) その他流動負債	0	
流動負債合計	0	32,635,033
6 繰延収益		
長期前受金	442,878,981	
収益化累計額	△ 18,131,000	
繰延収益合計	0	424,747,981
負債合計	0	534,638,014

## 資本の部

7 資本金		33,754,099
8 剰余金		
(1) 資本剰余金		
イ 再評価積立金	0	
ロ 受贈財産評価額	0	
ハ 寄附金	0	
ニ 補助金	0	
ホ その他資本剰余金	0	
資本剰余金合計	0	0
(2) 利益剰余金		
イ 減債積立金	0	
ロ 利益積立金	0	
ハ 建設改良積立金	0	
ニ その他積立金	0	
ホ 当年度未処分利益剰余金	500,164	
利益剰余金合計	500,164	500,164
剰余金合計	500,164	500,164
資本合計	34,254,263	34,254,263
負債資本合計	568,892,277	568,892,277

## 注記表（令和5年度）

### 1. 重要な会計方針に係る事項

#### (1) 固定資産の減価償却の方法

##### ア 有形固定資産（リース資産を除く）

・減価償却の方法

定額法

・主な耐用年数

建物 50年

構築物 50年

機械及び装置 20～20年

工具器具及び備品 5～15年

##### イ 無形固定資産（リース資産を除く）

該当なし

##### ウ リース資産

該当なし

#### (2) 引当金の計上方法

##### ア 賞与引当金

職員の期末手当及び勤勉手当の支給に備えるため、当年度末の支給見込み額に基づき、当年度の負担に属する額（12月から3月までの4か月分）を計上している。

##### イ 法定福利費引当金

職員の期末手当及び勤勉手当に係る法定福利費の支出に備えるため、当年度末の支出見込み額に基づき、当年度の負担に属する額（12月から3月までの4か月分）を計上している。

#### (3) 消費税等の会計処理

消費税及び地方消費税の会計処理は、税抜方式によっている。

### 2. キャッシュ・フロー計算書等

#### 重要な非資金取引

該当なし

### 3. 予定貸借対照表等

後年度において一般会計が負担する企業債の償還に係る負担

貸借対照表に計上されている企業債（当該年度末日の翌日から起算して1年以内に償還予定のものも含む。）のうち、一般会計が負担すると見込まれる額は、42,490千円で



ある。

4. セグメント情報

農業集落排水事業単一セグメントのため、記載を省略している。

5. 減価損失

該当なし

6. 重要な後発事象

該当なし

7. その他

該当なし

令和 6 年度 当初予算実施計画明細書  
 収益的収入及び支出  
 収 入

款	項	目	予 定 額	明 細		
				節・細節	金額	備 考
01 下水道事業 収益			(千円) 46,172		(千円)	
	01 営業収益		4,241			
		01 下水道使用料	4,240			
				020 農業集落排水使用料	4,240	農業集落排水使用料 4,241
		02 その他営業収益	1			
				040 手数料	1	督促手数料 1
	02 営業外収益		41,931			
		01 他会計補助金	23,800			
				010 他会計補助金	23,800	一般会計補助金 23,800 企業債利息 569 運営補てん金 23,231
		02 長期前受金戻入	18,131			
				010 国庫補助金	290	長期前受金 290,000
				020 県補助金	16,944	長期前受金 16,944
			030 負担金・分担金	897	長期前受金 897	

令和 6 年度 当初予算実施計画明細書  
 収益の収入及び支出  
 支 出

款	項	目	予 定 額	明 細		
				節・細節	金額	備 考
02 下水道事業 費用	01 営業費用	01 下水道管理 費	(千円) 46,172		(千円)	
			44,090			
			20,433			
			010 給料	3,364		
			020 手当	1,854		
			010 期末手当	694		
			020 勤労手当	575		
			030 扶養手当	1		
			040 通勤手当	28		
			050 住居手当	1		
			060 時間外手当	50		
			090 退職手当	505		
			050 法定福利費	1,028		
			010 共済組合負 担金	1,028		
			080 備用品費	422	消耗品費	422
			090 材料費	20	修繕用材料費	20
			110 光熱水費	3,033	電気料	3,000
					水道料	33
			130 燃料費	6	燃料費	6
			160 修繕費	3,776	施設及び機器修繕費	3,776
			190 通信運搬費	520	電話料	520
			200 手数料	30	浄化槽法定検査手数料	30
			210 委託料	6,353	浄化センター等維持管理委託料	5,585
					汚泥搬出運搬委託料	768
			270 雑費	27	火災保険料	27
			02 減価償却費	23,657		
			010 有形固定資 産減価償却 費	23,657	建物	724
			構築物	15,709		
			機械及び装置	7,224		
	02 営業外費用	1,582				
	01 支払利息及 び企業債取 扱諸費	1,037				
010 企業債利息	1,037	企業債利息	1,037			
02 消費税及び 地方消費税	545					
010 消費税及び 地方消費税	545	消費税及び地方消費税	545			
03 予備費	500					
01 予備費	500					
010 予備費	500	予備費	500			

令和 6年度 当初予算実施計画明細書  
資本的收入及び支出  
収 入

款	項	目	予 定 額	明 細		
				節・細節	金額	備 考
03 資本的收入			(千円) 5,287		(千円)	
	01 他会計出資金		4,987			
		01 他会計出資金	4,987			
				010 他会計出資金	4,987	一般会計出資金 4,987 企業債元金償還金 4,987
	02 負担金等		300			
		01 受益者分担金	300			
			010 受益者分担金	300	新規加入者分担金 300	

令和 6 年度 当初予算実施計画明細書  
資本的收入及び支出  
支 出

款	項	目	予 定 額	明 細			
				節・細節	金額	備 考	
04 資本の支出			(千円) 10,246		(千円)		
	01 建設改良費		300				
		01 建設改良費	300	150 工事請負費	300	新規公共樹設置工事	300
	02 企業債償還金		9,446				
		01 建設企業債元金償還金	9,446				
			010 建設企業債元金償還金	9,446	9,446	企業債元金償還金	9,446
	03 予備費		500				
		01 予備費	500				
010 予備費			500	500	予備費	500	