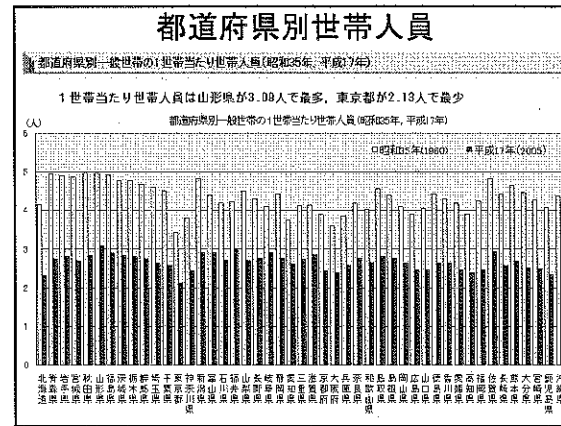
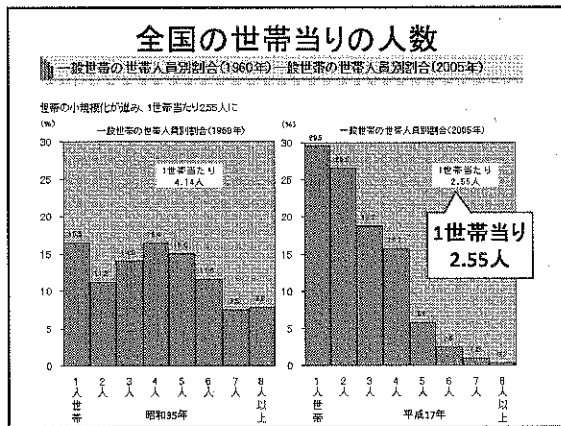
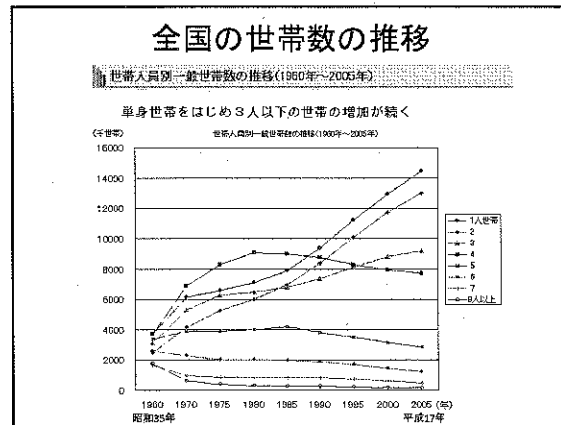
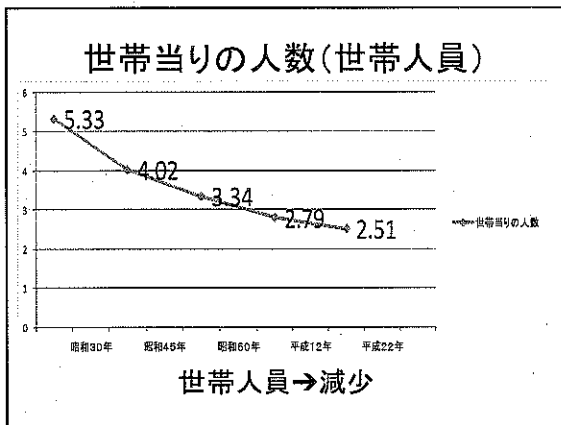
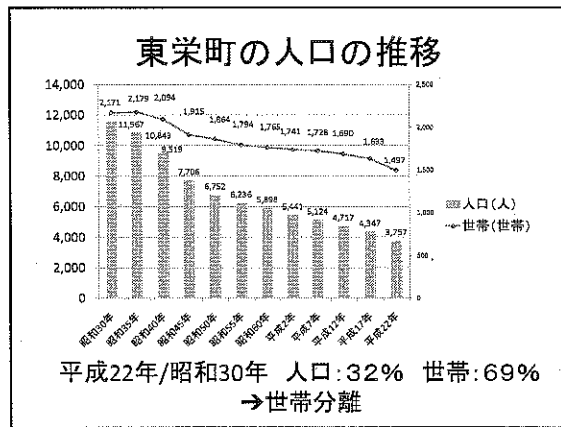
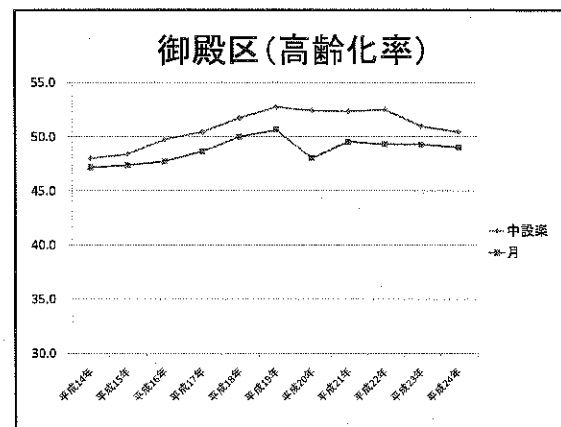
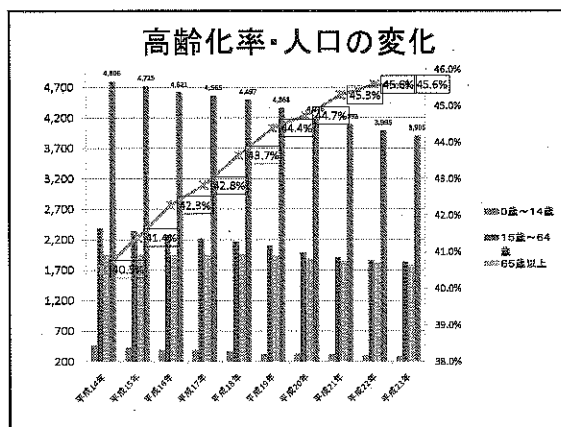
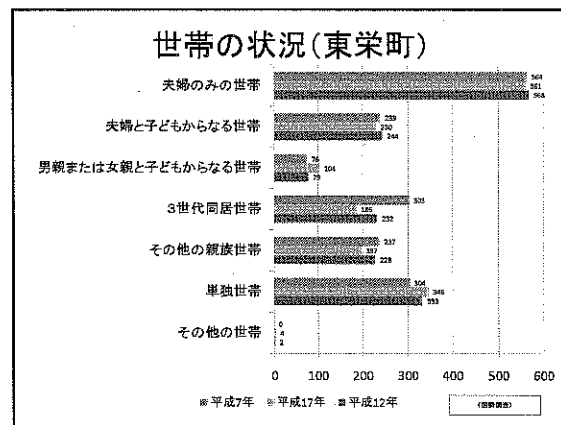
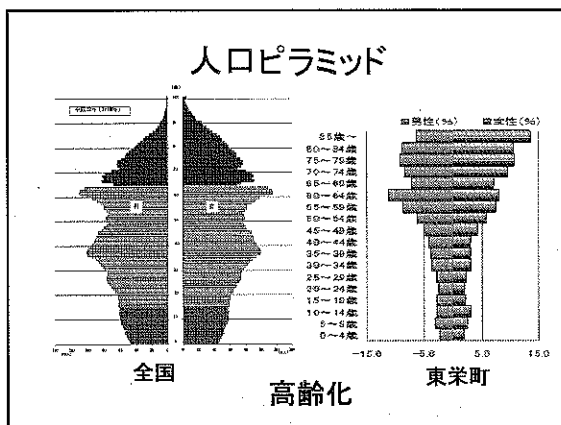
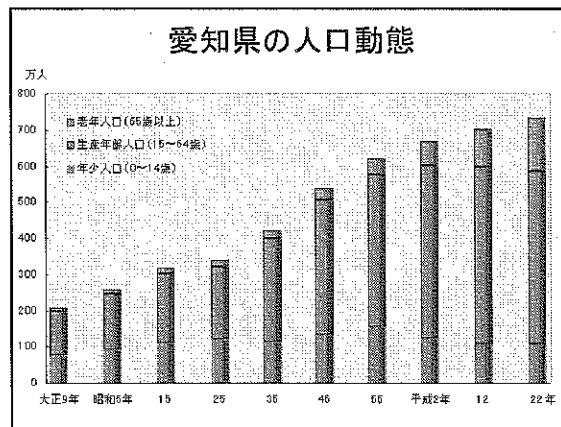
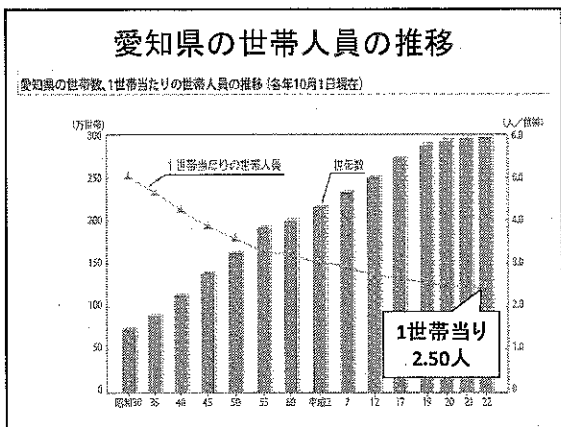


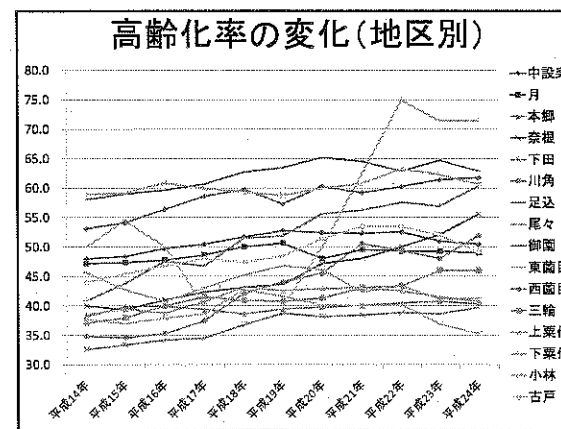
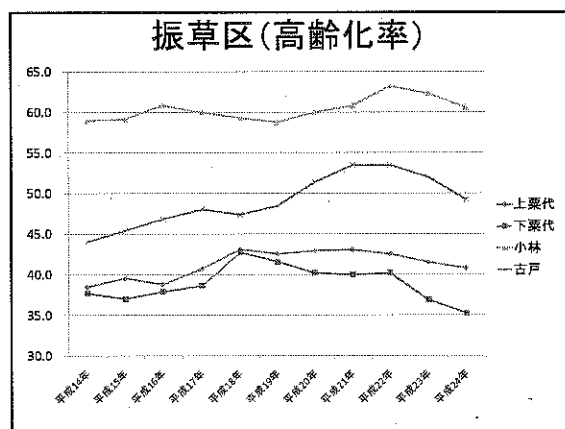
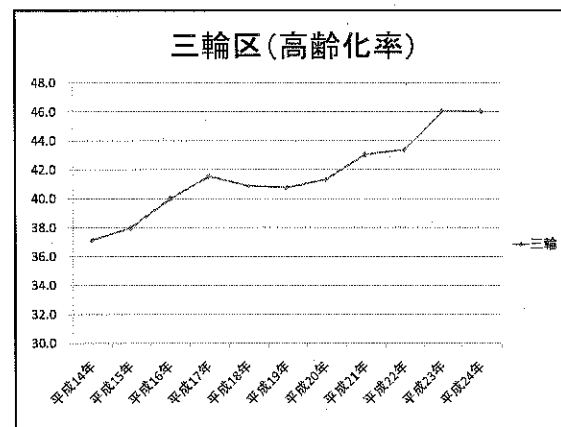
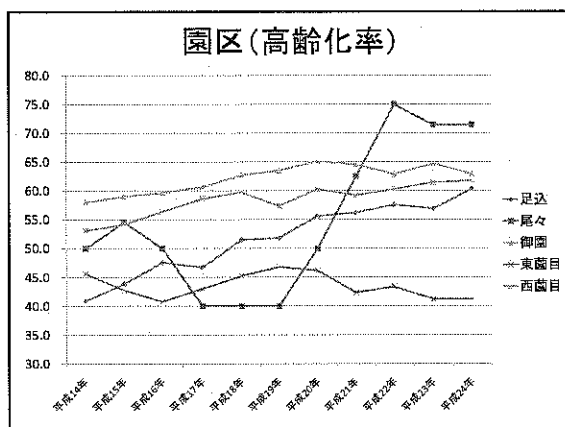
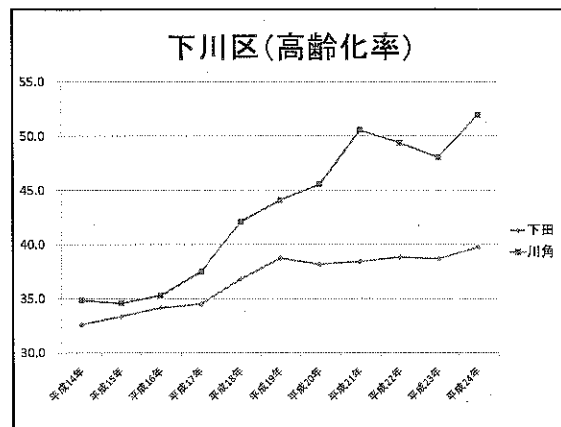
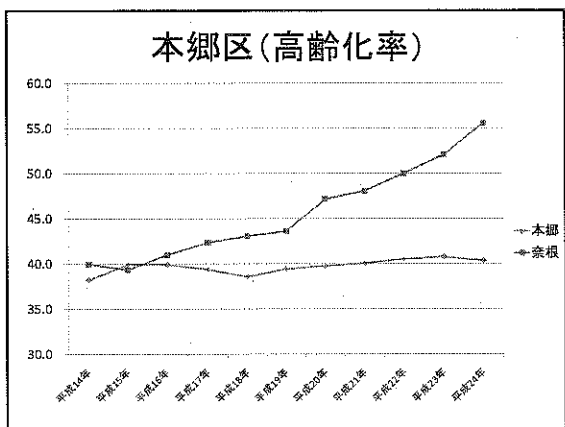
## 地域の現状について

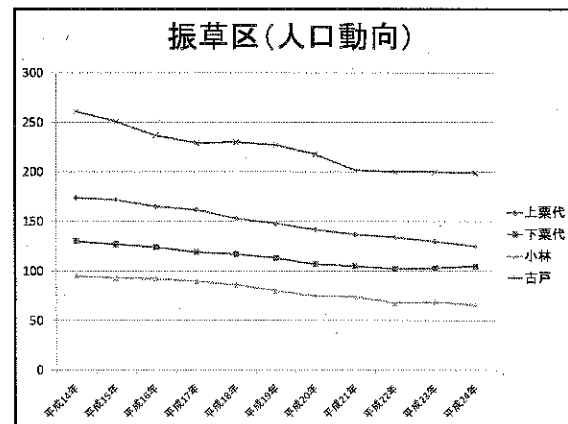
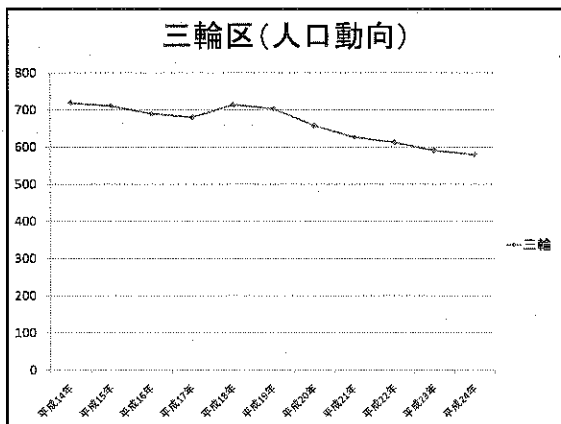
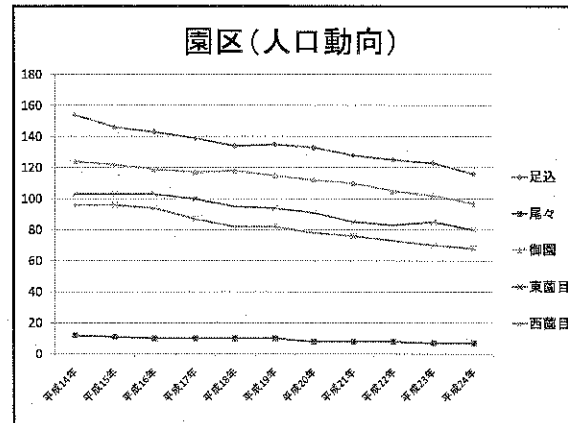
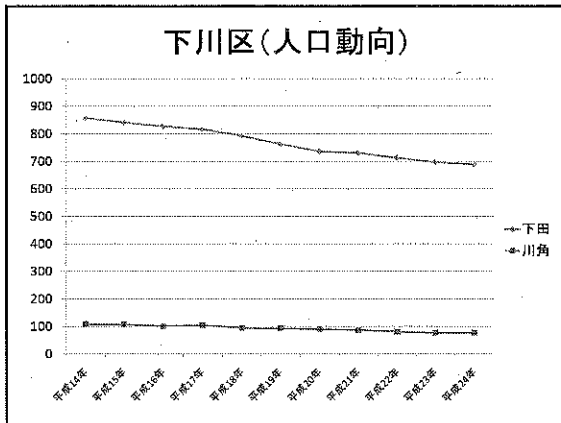
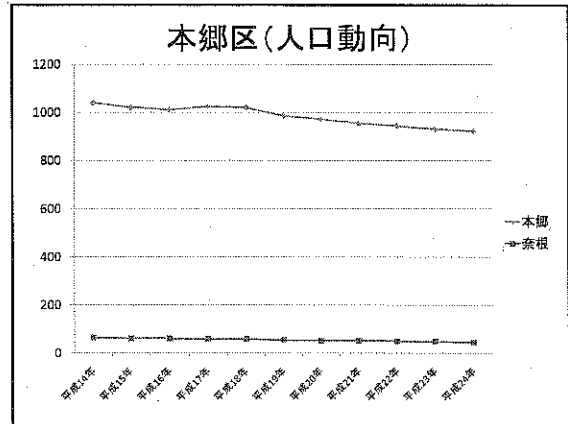
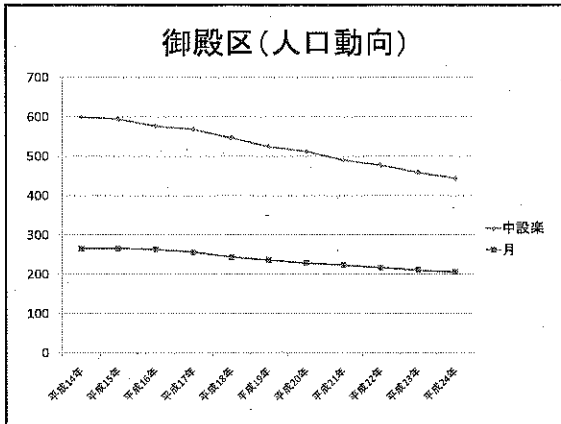
### 東栄町医療のあり方検討委員会

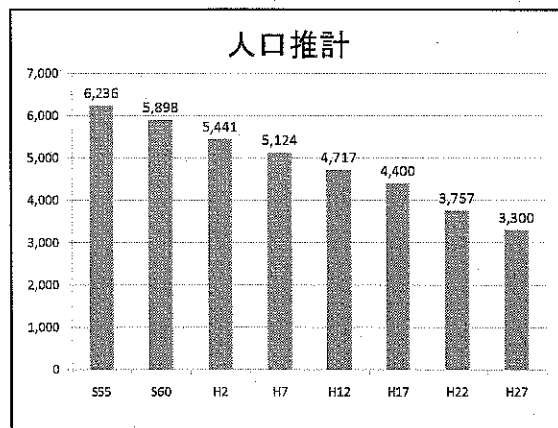
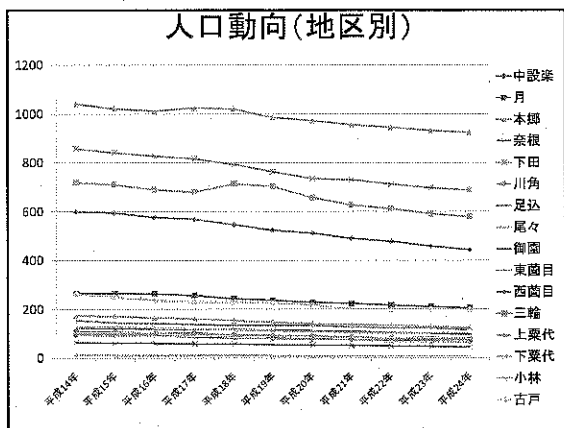
平成24年8月23日











### 高齢化率ランキング

都道府県	自治体	高齢率(%)	平均年齢(歳)
1群馬県	南牧村	57.2	63.9
2福島県	遊山村	65.1	62.6
3長野県	天龍村	54.1	61.7
4高知県	大塚町	54.0	61.9
5福島県	昭和村	53.2	61.5
6埼玉県	上里町	52.4	60.6
7群馬県	神楽町	52.3	61.8
8長野県	大田村	51.6	59.8
9奈良県	川上村	50.7	60.8
10和歌山県	北山村	50.4	59.1
11愛知県	仁建川町	50.3	59.6
12奈良県	東吉野村	49.3	59.7
13山口県	上関町	48.9	59.4
14和歌山県	吉成町	48.2	59.2
15愛知県	東栄町	47.8	59.2
16山口県	周防大島町	47.7	58.4
17山梨県	早川町	47.6	58.2
18福島県	三島町	47.4	58.3
19徳島県	日南町	46.9	58.1
20愛媛県	野村	46.4	57.5
21福島県	神山村	46.4	58.8
22山梨県	御波山村	46.3	58.4
23長野県	栗村	46.2	58.2
24愛知県	養老村	45.8	58.3



### 群馬県甘楽郡南牧村

- 人口: 2,446人
- 世帯: 1,171世帯
- 面積: 118.7平方キロメートル
- 村の木: スギ
- 村の花: ヒトツバナ
- 村の鳥: ウグイス
- 過疎地域に指定されている

### 群馬県甘楽郡南牧村

- 最高標高: 1442m
- 最低標高: 320m
- 合併: しなかった
- 産業: 農業と林業が少し
- 近くの地方都市: 富岡市(30分)  
高崎市(1時間)

### 医療(南牧村)

#### 1. 下仁田南牧医療事務組合 下仁田厚生病院 (南牧村役場から車で20分)

- 内科・呼吸器内科・消化器内科・肝臓内科・糖尿病内科・循環器内科・小児科・外科・消化器外科・整形外科・眼科・泌尿器科・皮膚科・リハビリテーション科
- 2階病棟(一般急性期病棟):46床
- 3階病棟(一般慢性期病棟):48床
- 療養型病棟(医療):22床
- 療養型病棟(介護):28床                      合計144床
- 昭和52年7月に下仁田町と南牧村が医療事務組合を設立し、当時、甘楽富岡国民健康保険団体会合が経営していた下仁田厚生病院を買い取り、昭和53年1月から自治体病院として運営を開始
- 医師:8名 看護師:50名 准看護師:26名

#### 2. 開業医:下仁田町の開業医の分院(火、金のみ)

### 群馬県甘楽郡下仁田町

人口:8,993人  
世帯数:3,526世帯  
面積:188.27平方キロメートル  
高齢化率:40.0%  
町の木:スギ  
町の花:サクラ  
町の鳥:ウグイス  
産業:農業と製造業  
過疎地域に指定されている

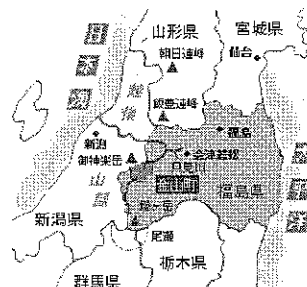
### 福祉(南牧村)

#### 介護慰労金

身体上または精神上的の障害のため日常生活に著しい支障がある寝たきりの高齢者を在宅で介護する方に対し、介護慰労金を支給して、介護する方の労をねぎらうとともに、併せて老人福祉の増進を図ることを目的とする。

給付額:年間60,000円

### 福島県大沼郡金山町(かねやままち)



### 福島県大沼郡金山町(かねやままち)

- ・人口:2,456人
- ・世帯:1,116世帯
- ・面積:293.97平方キロメートル
- ・町の木:キリ
- ・町の花:コブシ
- ・町の鳥:カッコウ
- ・過疎地域に指定されている

### 福島県大沼郡金山町(かねやままち)

- ・町の周囲には800mから1300メートルの山がある
- ・毎年1m前後の積雪がある
- ・平成23年7月新潟・福島豪雨
- ・合併:できなかった
- ・産業:農業
- ・近くの地方都市:会津若松市(1時間)

### 医療(金山町)

1. 金山町国民健康保険診療所
  - ・内科,外科,小児科,歯科
  - ・医師:2名(所長、歯科医) 看護師3:名
  - ・病床無し
  - ・月～金曜日(9:00～12:00、13:00～16:30)
  - ・県立宮下病院(役場から車で30分)と連携している
2. 金山町国民健康保険診療所 横田出張診療所
  - ・内科,外科,小児科
  - ・火、木曜日(13:00～15:00)
3. 金山町国民健康保険診療所 沼沢出張診療所
  - ・内科,外科,小児科
  - ・水曜日(13:00～14:00)

### 福祉(金山町)

1. 外出支援サービス  
バスやタクシーなど公共交通機関の利用ができない寝たきりの方を対象に、寝台ベッド付きのワゴン車で居宅と医療機関等の間を送迎
2. 緊急通報装置  
高齢者のひとり暮らしの方へ、電話型の緊急通報装置を貸出し。ボタンを押すと通報センターに通じ、救急や近所の協力者に連絡。また、週ごと通報センターから安否確認の電話あり。
3. 台所自動消火器と屋外への火災警報器装置  
高齢者のひとり暮らしの方を主に、調理時火災の危険性が高いと思われる世帯を選定し、自動消火器や屋外へ火災発生を知らせる警報器を設置。

### 福祉(金山町)

4. 紙おむつ購入費の助成  
常時失禁状態である方の紙おむつ購入費の助成
5. 寝具洗濯乾燥サービス  
訪問介護を受ける寝たきりの方を対象に、年1回12月ごろ委託業者の訪問回収による、掛布団、敷布団、毛布の丸洗い乾燥消毒を実施
6. ねたきりの方の訪問理髪サービス  
家で寝たきりの方を対象に理髪券を発行。理髪店1回利用ごとに役場から3,300円を助成。