



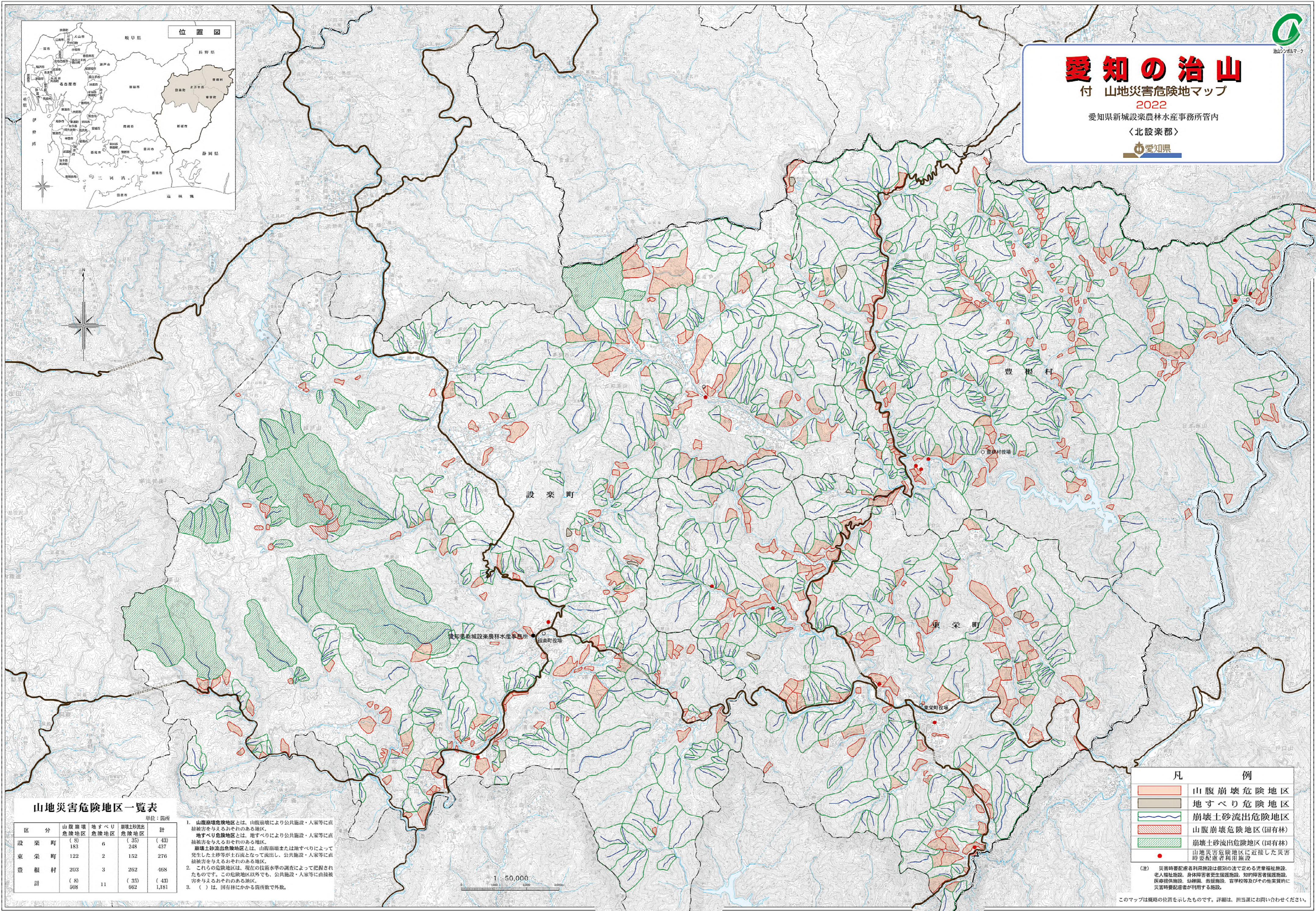
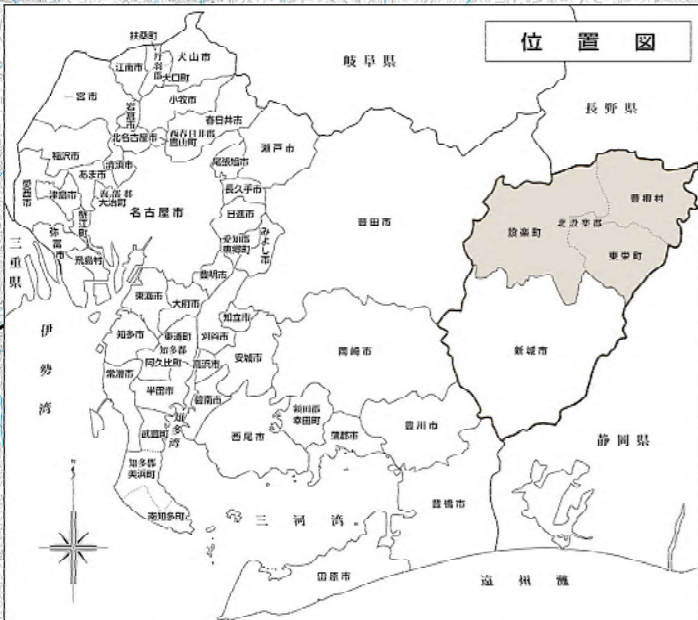
愛知の治山

付 山地災害危険地マップ

2022

愛知県新城設楽農林水産事務所管内

〈北設楽郡〉



山地災害危険地区一覧表

単位：箇所

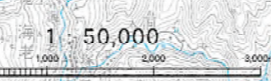
区分	山腹崩壊危険地区	地すべり危険地区	崩壊土砂流出危険地区	計
設楽町	(8)	6	(35)	(43)
東栄町	183	248		437
豊根村	122	2	152	276
計	(8)	(35)	(43)	662

- 山腹崩壊危険地区とは、山腹崩壊により公共施設・人家等に直接被害を与えるおそれのある地区、地すべりにより公共施設・人家等に直接被害を与えるおそれのある地区、崩壊土砂流出危険地区とは、山腹崩壊または地すべりによって発生した土砂等が土石流となって流出し、公共施設・人家等に直接被害を与えるおそれのある地区。
- これらの危険地区は、現在の技術水準の調査によって把握されたものです。この危険地区以外でも、公共施設・人家等に直接被害を与えるおそれのある地区。
- () は、国有林にかかる箇所数で外敷。

凡 例	
	山腹崩壊危険地区
	地すべり危険地区
	崩壊土砂流出危険地区
	山腹崩壊危険地区(国有林)
	崩壊土砂流出危険地区(国有林)
	山地災害危険地区に近接した災害時要配慮者利用施設

(注) 災害時要配慮者利用施設は個別の法で定める児童福祉施設、老人福祉施設、身体障害者更生施設、知的障害者援護施設、障害児福祉施設、山小屋、学校等及びその他の実質的に災害時要配慮者が利用する施設。

このマップは概略の位置を示したものです。詳細は、担当課にお問い合わせください。



「測量法に基づく国土数値情報(地形) 高度2500」
 「本数値を利用する場合には、国土地理院の長の承認を得なければなりません」